

# Inzicht in de geestelijke gezondheidszorg

Speciaal voor ggz-instellingen hebben wij een unieke online omgeving: GGZ Basis en GGZ Plus. GGZ Basis biedt landelijke en regionale informatie over de geestelijke gezondheidszorg en is beschikbaar voor alle ggz-instellingen in Nederland. GGZ Plus geeft verdiepende informatie zodat u uw ggz-instelling kunt benchmarken met vergelijkbare instellingen in Nederland. Zo krijgt u inzicht in uw positie in de regio.

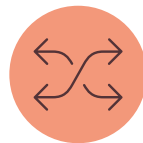
## Waarom GGZ Plus gebruiken?



Betrouwbare en toegankelijke zorginzichten



Uw ggz-instelling benchmarken met regionaal én landelijk beeld



Gesprekken voeren op basis van dezelfde cijfers

## Wat biedt GGZ Plus u?

Zoekt u een antwoord op onderstaande vragen, dan biedt GGZ Plus uitkomst:

- Waar komen mijn patiënten vandaan?
- Verschilt mijn personeelssamenstelling ten opzichte van die van vergelijkbare instellingen?
- Hoe groot is mijn marktaandeel in de regio?
- Hoeveel EPA-patiënten zijn er in mijn verzorgingsgebied?

In GGZ Plus bieden wij u rapporten die specifieke zorginzichten geven. Bijvoorbeeld over patiëntenpopulaties, marktaandeel van uw instelling in de regio en over volumes en kosten per patiënt. Dankzij de verdiepende inzichten kunt u zich beter voorbereiden op gesprekken met collega's en zorgverzekeraars. Daarnaast bieden meerjarenoverzichten waardevolle informatie voor het maken en evalueren van het beleid. Alle inzichten zijn gebaseerd op data afkomstig uit zorgdeclaraties. Samen met ggz-instellingen ontwikkelen wij GGZ Plus continu door. Er komen dus steeds nieuwe inzichten bij.

## Aanmelden voor GGZ Basis of GGZ Plus?

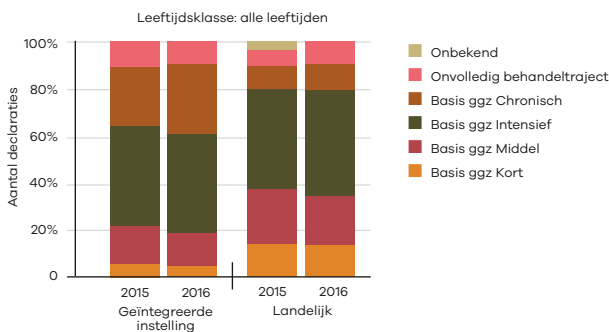
Neem dan contact met ons op. Stuur een mail naar [intelligence@vektis.nl](mailto:intelligence@vektis.nl) of bel 030-8008 360. GGZ Plus is een aanvulling op GGZ Basis. Het gebruik van GGZ Basis is kosteloos. Voor het gebruik van de inzichten op GGZ Plus vragen wij een kostendeekkende bijdrage van 3.500 euro.

## Geïnspireerd en wilt u meer inzichten?

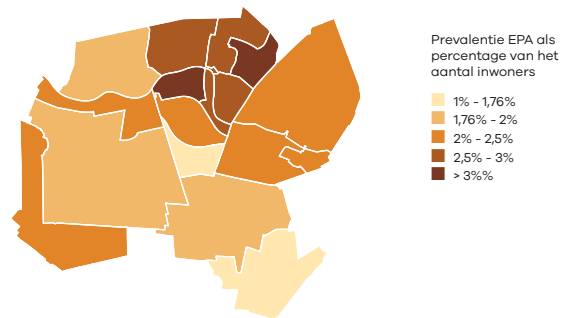
Dat kan! Vektis Intelligence biedt ook maatwerk-analyses en -rapportages. Neem contact op met Ronald Luijk, via 030-8008 387 of stuur een e-mail naar [informatieverzoek@vektis.nl](mailto:informatieverzoek@vektis.nl). Hij bespreekt de mogelijkheden graag met u. Daarnaast biedt Vektis ook publieke inzichten over de geestelijke gezondheidszorg. Kijk hiervoor op [www.zorgprismapubliek.nl](http://www.zorgprismapubliek.nl).

## Een paar voorbeelden

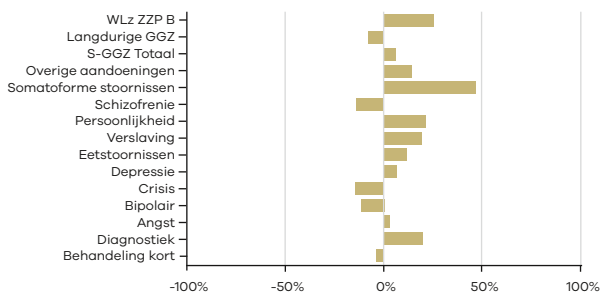
Procentuele verdeling declaraties Basis ggz



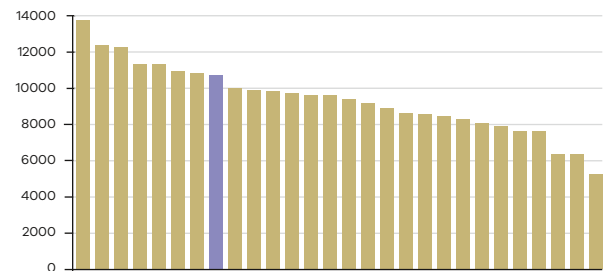
EPA-prevalentie per wijk 2016



Werkelijke versus verwachte score: Gemiddelde ggz-kosten per patiënt voor een instelling



Gemiddelde ggz-kosten per patiënt per instelling voor diagnose depressie (2016)



## Over Vektis

Vektis is hét business intelligence center voor de zorg. Vektis draagt bij aan goede zorg met slimme processen en heldere inzichten. U kent ons misschien wel van de AGB-code die zorgaanbieders nodig hebben om te kunnen declareren. Van declaratiedata maken wij zorginzichten, voor ggz-instellingen in de vorm van GGZ Basis en GGZ Plus. De informatie op de online omgeving voor professionals is niet vrij toegankelijk. Alleen geautoriseerde medewerkers van ggz-instellingen hebben toegang tot de rapportages. Dit heeft te maken met de afscherming van concurrentiegevoelige informatie.