

**Aan:**

Stuurgroep Wachtijden

**Datum:**

10 juli 2020

**Van:**

Guus de Ruiter, Vektis

**Betreft:**

Kwartaalrapportage wachtijden ggz Q2 2020

**1. Samenvatting landelijke beeld**

In deze notitie staat een overzicht van de wachtijden per juli 2020, afgezet tegen de wachtijden van juni 2018 en de tussengelegen periode. De wachtijden zijn bijgewerkt tot en met de aanleveringen van 30 juni 2020.

De aanmeldwachtijden zijn in het afgelopen kwartaal bij vrijwel alle diagnosegroepen en in de basis ggz gedaald. Dit houdt waarschijnlijk verband met een lager aantal verwijzingen vanuit huisartsen, die in de coronatijd minder patiënten hebben kunnen zien. Bij persoonlijkheidsstoornissen en bij delirium /dementie (oudere patiëntenpopulatie) is de aanmeldwachtijd licht toegenomen.

De behandelwachtijden is bij dementie, verslavingszorg, eetstoornissen, schizofrenie toegenomen en bij aandachttekort, bipolair, restgroep diagnoses gedaald.

**Invloed van Corona?**

De wachtijden worden door veel instellingen retrospectief bepaald over de patiënten die de 2 maanden daarvoor in zorg zijn gekomen. De wachttijd van juni zegt dus iets over de gemiddelde wachttijd van mensen die tussen april en juni een intake hebben gehad / in zorg zijn gekomen.

Het moment van intake en de start behandeling ligt dus in de periode dat Nederland door coronamaatregelen is geraakt. Een deel van de wachttijd kan nog in de periode liggen voor de lockdown (die medio maart landelijk in ging).

Corona-maatregelen kunnen verschillende effecten hebben:

- Huisartsen waren minder bereikbaar en stuurden minder mensen door. Dit is heeft naar verwachting een kortere aanmeldwachtijd tot gevolg;
- Behandelingen zijn niet doorgedaan of uitgesteld;
- Intakes zijn niet doorgedaan of uitgesteld;
- Intake en behandelingen worden meer digitaal gedaan;
- Groepsbehandelingen worden in kleinere groepen gedaan;
- Mogelijk is er ook een reductie van vraag (lichtere zorgvraag).

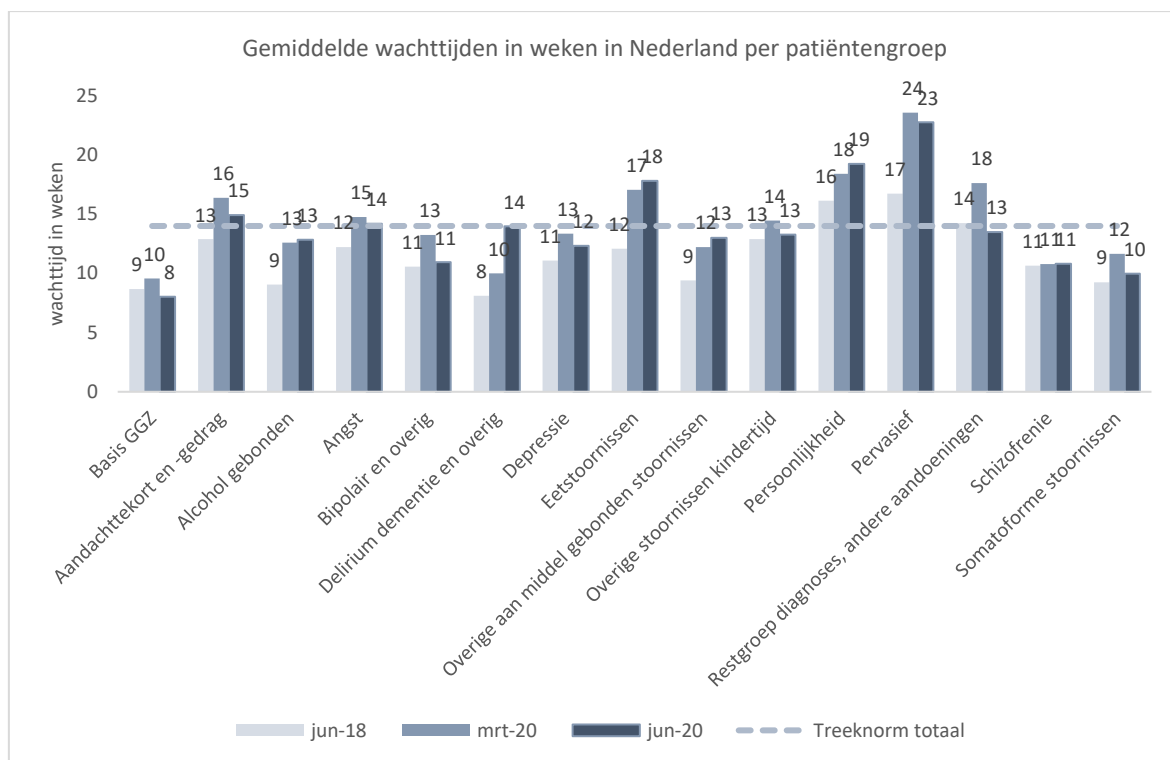
## 2. Diagnosegroepen met een gemiddelde totale wachttijd boven de 14 weken

De diagnosegroepen met de langste wachttijden, en een gemiddelde totale wachttijd van afgerond 14 weken of meer zijn:

- pervasieve stoornissen (23 weken totaal; daling 1 week ten opzichte van maart 2020)
- persoonlijkheidsstoornissen (19 weken totaal; stijging 1 week)
- eetstoornissen (18 weken; stijging 1 week)
- aandachttekort en -gedrag (15 weken; daling 1 week)
- angststoornissen (14 weken; daling 1 week)
- delirium, dementie en overige (14 weken; stijging 4 weken).

Een opvallende daling van 5 weken is zichtbaar bij restgroep diagnoses (nu 13 weken). Bij de basis ggz, bipolair en somatoforme stoornissen zijn de wachttijden met 2 weken gedaald.

De wachttijd bij de andere diagnosegroepen in de gespecialiseerde ggz zijn in vergelijking met maart vergelijkbaar: gelijk of maximaal 1 week gestegen.



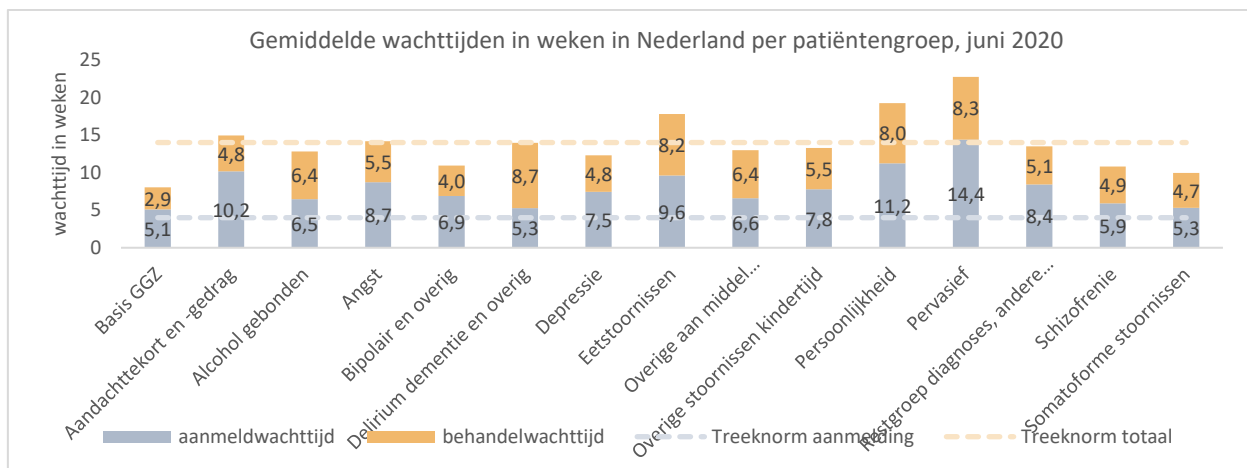
In Bijlage 1 staan de wachttijdgegevens van iedere 3<sup>e</sup> maand van het kwartaal weergegeven vanaf juni 2018.

Bijlage 2 geeft voor iedere regio weer hoe de wachttijden zich hebben ontwikkeld in de afgelopen 12 maanden voor 6 diagnosegroepen met lange wachttijden: pervasieve stoornissen, persoonlijkheidsstoornissen, aandacht tekort, angststoornissen, eetstoornissen en de restgroep diagnoses.

**Aanmeldwachtijd boven de Treeknorm van 4 weken, behandelwachtijd binnen de norm van 10 weken**

Een blijvende zorg zijn de aanmeldwachtijden; de wachttijd tot aan de eerste intake is over de gehele linie nog te groot. De kortste aanmeldwachtijd is 5 weken. De langste aanmeldwachtijden zijn 10 tot 15 weken bij pervasieve stoornissen, persoonlijkheidsstoornissen, aandacht tekort en eetstoornissen.

De behandelwachtijd varieert van 3 tot 8 weken en valt daarmee - als gemiddelde - onder de Treeknorm voor behandelwachtijd van 10 weken. Zie ook Bijlage 1.



Coronamaatregelen die vanaf maart zijn genomen in heel Nederland hebben zowel invloed op behandelingen als op de instroom (minder verwijzingen). De aanmeldwachtijden zijn in juni lager dan in maart, behalve bij persoonlijkheidsstoornissen en delirium/ dementie (oudere populatie).

Behandelwachtijden zijn in juni soms hoger (dementie, verslavingszorg, eetstoornissen, schizofrenie) en soms lager dan in maart (aandachttekort, bipolair, restgroep diagnoses).

	mrt-20			jun-20			verschil laatste Q		
	Aanmeld	behandel	totaal	Aanmeld	behandel	totaal	Aanmeld	behandel	totaal
Basis GGZ	6,4	3,2	9,6	5,1	2,9	8,0	-1,3	-0,3	-1,5
Aandachttekort en -gedrag	10,8	5,5	16,4	10,2	4,8	14,9	-0,7	-0,8	-1,5
Alcohol gebonden	6,7	5,9	12,6	6,5	6,4	12,8	-0,2	0,5	0,2
Angst	9,1	5,7	14,8	8,7	5,5	14,2	-0,3	-0,2	-0,6
Bipolair en overig	8,0	5,2	13,2	6,9	4,0	10,9	-1,1	-1,2	-2,3
Delirium dementie en overig	4,7	5,3	10,0	5,3	8,7	14,0	0,6	3,4	4,0
Depressie	8,2	5,2	13,3	7,5	4,8	12,3	-0,7	-0,3	-1,0
Eetstoornissen	9,5	7,5	17,1	9,6	8,2	17,8	0,1	0,7	0,7
Overige aan middel gebonden stoornissen	6,6	5,6	12,2	6,6	6,4	13,0	0,0	0,8	0,8
Overige stoornissen kindertijd	9,6	4,8	14,5	7,8	5,5	13,3	-1,8	0,7	-1,2
Persoonlijkheid	10,2	8,2	18,4	11,2	8,0	19,2	1,0	-0,2	0,8
Pervasief	14,8	8,7	23,6	14,4	8,3	22,7	-0,4	-0,4	-0,8
Restgroep diagnoses, andere aandoeningen	10,7	6,9	17,6	8,4	5,1	13,5	-2,3	-1,8	-4,1
Schizofrenie	6,7	4,1	10,8	5,9	4,9	10,8	-0,7	0,8	0,0
Somatoforme stoornissen	6,9	4,8	11,7	5,3	4,7	10,0	-1,6	-0,1	-1,7

### 3. Regionale Hotspot

De regionale hotspot geeft een overzicht van de regio's en patiëntengroepen waar de wachttijden het kortst zijn (rechtsonder) en waar ze het langst zijn (linksboven).

Som van aanmeld- en behandelwachtijd samen	Pervasef	Persoonlijkheid	Aandachttekort en -gedrag	Overige stoornissen kinderlij	Angst	Eetstoornissen	Restgroep diagnoses, andere aandoeningen	Depressie	Alcohol gebonden	Overige aan middel gebonden stoornissen	Schizofrenie	Bipolair en overig	Somatoforme stoornissen	Delirium dementie en overig	Basis GGZ
ROTTERDAM	33,2	23,6	14,5	23,7	16,0	15,2	15,2	14,3	19,8	26,2	20,4	20,9	6,5	23,6	9,2
GRONINGEN	21,1	19,6	19,3	17,5	14,7	19,8	18,9	14,7	17,7	17,8	14,3	17,2	15,6	30,0	9,1
ZUID-LIMBURG	25,2	21,7	25,1	16,0	15,5	16,4	16,8	12,5	24,3	24,6	15,4	10,8	7,8	6,6	8,1
'T GOOI	24,0	21,3	23,8	9,9	16,1	23,4	19,4	16,1	6,1	6,7	18,5	15,1	11,9	10,2	10,2
WAARDENLAND	18,7	16,2	11,4	16,0	11,2	21,9	16,2	12,5	21,0	21,0	16,8	16,0	9,2	14,9	8,5
ZWOLLE	31,1	23,0	14,8	15,6	17,1	21,6	17,8	17,0	7,4	5,9	9,5	15,7	14,4	10,4	7,8
UTRECHT	22,7	30,3	15,5	19,3	15,9	28,1	7,3	12,9	10,5	11,2	8,0	13,8	15,4	9,2	5,4
DRENTHE	28,0	27,3	15,0	12,9	16,9	11,1	20,2	13,9	7,6	7,5	18,3	10,1	14,2	10,5	10,4
ARNHEM	17,9	17,3	17,2	22,8	13,3	25,9	18,3	13,9	10,7	10,9	10,1	12,0	12,1	10,2	7,8
MIDDEN-BRABANT	28,4	19,1	26,1	18,0	21,4	8,6	11,0	14,0	12,2	11,7	9,6	15,4	15,4	0,0	6,4
AMSTERDAM	16,8	20,3	13,1	10,4	15,0	24,9	20,7	13,9	13,7	11,9	13,3	12,2	8,3	11,7	7,9
Landelijk totaal	22,7	19,2	14,9	13,3	14,2	17,8	13,5	12,3	12,8	13,0	10,8	10,9	10,0	14,0	8,0
NIJMEGEN	30,7	16,4	13,3	8,8	15,4	14,7	8,1	12,4	16,0	15,3	15,8	13,3	10,3	6,9	7,6
FLEVOLAND	22,4	13,9	21,8	26,4	16,4	11,0	12,0	13,5	6,6	6,7	10,0	9,5	12,0	5,0	13,1
KENNEMERLAND	33,4	13,3	10,1	23,1	15,8	6,1	12,9	12,8	6,8	10,1	13,4	5,9	10,6	9,1	8,2
NOORDOOST BRABANT	24,9	16,7	16,7	6,0	15,4	19,2	7,8	13,1	7,7	7,9	10,8	11,9	8,2	15,9	8,7
APELDOORN/ZUTPHEN E.O.	15,0	25,0	12,5	9,9	16,4	23,8	9,5	11,4	6,0	6,0	11,2	11,2	13,6	8,1	9,3
ZUIDOOST-BRABANT	39,0	14,1	11,0	10,9	12,1	7,1	9,3	11,8	11,9	11,6	11,4	5,8	6,5	12,7	8,8
TWENTE	23,7	20,3	23,9	9,1	10,3	8,3	13,2	10,2	10,0	10,4	10,1	10,0	8,4	7,7	7,4
MIDDEN-JUSSEL	27,4	27,9	26,5	11,8	12,7		10,3	12,5	5,5	5,1	10,2	7,3	10,7	7,0	6,7
ZEELAND	13,2	13,8	17,4	11,0	12,4	8,1	16,5	10,7	22,0	15,2	10,9	8,9	11,4	3,0	6,6
ZUID-HOLLAND NOORD	19,9	15,3	12,1	18,7	14,0	12,5	14,1	11,0	9,5	7,5	4,2	6,9	10,2	13,9	7,2
WEST-BRABANT	14,9	19,1	13,7	15,0	13,9	9,2	7,7	11,4	14,9	14,7	9,6	6,7	6,5	4,2	10,6
AMSTELLAND EN DE MEERLANDEN	13,4	16,6	12,6	19,0	11,9	10,0	14,7	10,9	6,4	8,0	8,1	10,3	10,3	10,0	7,3
ZAANSTREEK/WATERLAND	11,1	21,5	15,0	9,0	18,1	9,1	7,3	12,1	8,2	11,6	12,1	5,9	5,9	9,4	10,3
WESTLAND SCHIELAND EN DELFLAND	21,8	17,2	15,5	9,0	12,6	4,7	12,6	9,8	9,4	9,6	3,1	9,1	6,7	10,0	11,4
HAAGLANDEN	15,5	14,8	13,3	14,4	11,2	18,3	13,5	9,7	10,0	6,7	4,1	5,2	10,0	7,4	8,2
MIDDEN-HOLLAND	22,6	12,9	8,8	15,1	11,9		13,7	11,7	7,0	5,0	1,7	11,2	17,5	11,0	9,8
NOORD-LIMBURG	8,0	12,3	15,0	12,0	11,6	24,0	11,7	10,4	8,0	9,5	6,3	4,5	7,4	3,6	7,7
FRIESLAND	10,0	8,5	9,9	5,4	10,3	13,5	12,2	9,0	12,9	12,4	5,9	10,2	8,4	4,2	9,9
ZUID-HOLLANDSE EILANDEN	14,5	10,5	7,4	15,0	9,5	2,0	9,6	9,4	2,0	1,2	14,7	14,1	7,9	14,8	7,2
NOORD HOLLAND NOORD	9,1	9,3	11,4	11,2	11,5	8,7	10,3	10,6	6,5	7,2	9,1	8,9	8,2	1,8	6,0

Tabel: hotspotrapportage juni 2020.

#### Regionaal beeld

De 5 regio's met de langste wachttijden zijn in juni:

Rotterdam, Groningen, Zuid Limburg, 't Gooi (waar ook Almere onder valt) en Waardenland. Groningen en Waardenland stonden in maart niet in de bovenste 5 regio's, toen stonden Utrecht – nu plek 7 - en Flevoland – plek 13 - daar nog.

Regio's met de kortste wachttijden zijn Noord-Holland-Noord, Zuid-Hollandse Eilanden, Friesland, Noord-Limburg, Midden Holland. Dit zijn dezelfde 5 regio's als in maart.

#### Trend van de regionale gemiddelde wachttijden.

De regionale ontwikkeling (trend) van de totale wachttijden van de aandoeningen met lange wachttijden zijn in Bijlage 2 opgenomen voor alle regio's en landelijk gemiddeld.

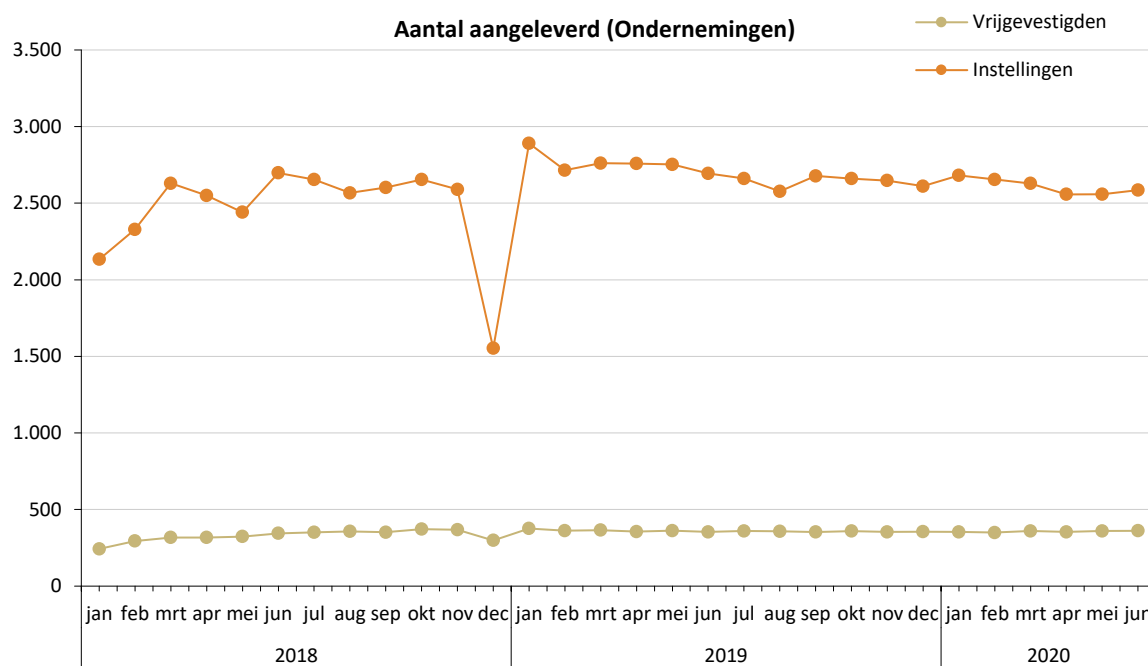
Instellingen en zorgverzekeraars kunnen een rapportage op Zorgprisma gebruiken waarmee de ontwikkeling van de totale wachttijd kan worden gevolgd per diagnose en per instelling of per regio.

#### Regionale verdieping naar aanbieders

Analoog aan bovenstaande hotspot-rapportage met regio's is er een verdiepend rapport met alle zorgaanbieders per regio. Dit bestand is raadpleegbaar via Zorgprisma en wordt

ook als PDF opgeleverd en gedeeld op de website [wegvandewachttijdst.nl](http://wegvandewachttijdst.nl) en de publieke website van Vektis (vektis.nl), zodat het voor alle regionale taskforces beschikbaar is.

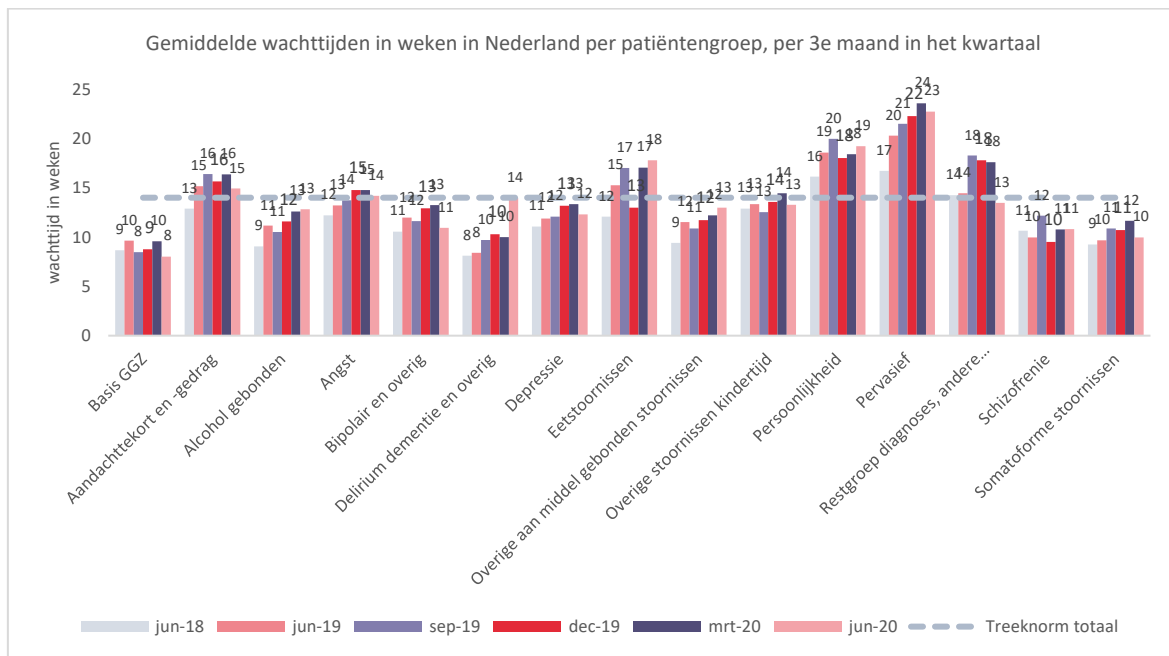
#### 4. Aanleveringen



Het aantal instellingen dat aanlevert is stabiel. Het volumeaandeel van alle aanleverende instellingen is 95%. Bij vrijgevestigden is dat 73%. Het aantal vrijgevestigden dat heeft aangeleverd vanaf april is met enkele tientallen gedaald ten opzichte van maart.

**Bijlage 1. Wachttijden per kwartaal**

Het overzicht hieronder geeft de gemiddelde wachttijden weer in juni 2018 en de 3<sup>e</sup> maand van de laatste 5 kwartalen.



	Gemiddelde wachttijden (weken) per kwartaal (landelijk)													
	jun-18		jun-19		sep-19		dec-19		mrt-20		jun-20		verschil laatste Q	
	Aanmelding	Totaal	Aanmelding	Totaal	Aanmelding	Totaal	Aanmelding	Totaal	Aanmelding	Totaal	Aanmelding	Totaal	Aanmelding	Totaal
Basis GGZ	5,5	8,7	5,9	9,6	5,4	8,5	5,6	8,8	6,4	9,6	5,1	8,0	-1,3	-1,5
Aandachttekort en -gedrag	8,4	12,9	9,7	15,2	9,8	16,4	10,0	15,7	10,8	16,4	10,2	14,9	-0,7	-1,5
Alcohol gebonden	4,5	9,0	6,1	11,2	5,6	10,5	6,2	11,6	6,7	12,6	6,5	12,8	-0,2	0,2
Angst	7,5	12,2	7,9	13,2	7,8	13,7	8,9	14,8	9,1	14,8	8,7	14,2	-0,3	-0,6
Bipolair en overig	6,0	10,6	7,2	12,0	7,2	11,6	7,4	12,9	8,0	13,2	6,9	10,9	-1,1	-2,3
Delirium dementie en overig	4,1	8,1	4,2	8,4	4,9	9,7	5,8	10,3	4,7	10,0	5,3	14,0	0,6	4,0
Depressie	6,9	11,1	7,5	11,9	7,1	12,1	7,8	13,2	8,2	13,3	7,5	12,3	-0,7	-1,0
Eetstoornissen	7,2	12,1	9,5	15,2	9,1	17,0	7,7	13,0	9,5	17,1	9,6	17,8	0,1	0,7
Overige aan middel gebonden stoornissen	4,8	9,4	6,0	11,5	5,7	10,9	6,4	11,7	6,6	12,2	6,6	13,0	0,0	0,8
Overige stoornissen kindertijd	7,1	12,9	8,1	13,3	7,4	12,5	7,8	13,6	9,6	14,5	7,8	13,3	-1,8	-1,2
Persoonlijkheid	8,0	16,1	10,9	18,6	10,7	20,0	10,2	18,0	10,2	18,4	11,2	19,2	1,0	0,8
Pervasief	9,5	16,7	12,1	20,3	12,9	21,5	13,5	22,3	14,8	23,6	14,4	22,7	-0,4	-0,8
Restgroep diagnoses, andere aandoeningen	7,8	14,2	9,0	14,4	12,5	18,3	12,7	17,8	10,7	17,6	8,4	13,5	-2,3	-4,1
Schizofrenie	6,5	10,7	5,6	10,0	8,0	12,2	6,0	9,5	6,7	10,8	5,9	10,8	-0,7	0,0
Somatoforme stoornissen	5,1	9,3	5,3	9,7	5,8	10,9	5,5	10,7	6,9	11,7	5,3	10,0	-1,6	-1,7

**Tabel.** Gemiddelde wachttijden (in weken) per patiëntgroep, aanmeldwachttijd en totale wachttijd. De laatste kolommen geven het verschil weer tussen de aanmeld- en totale wachttijd in maart 2020 en juni 2020.

**Bijlage 2. Trend in de regionale wachttijden**

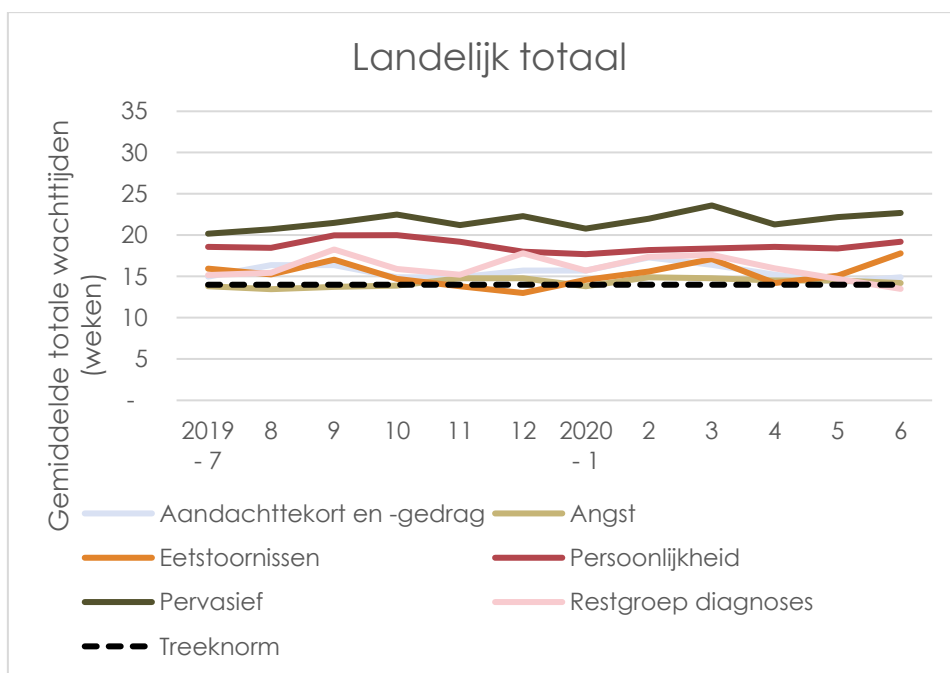
In deze bijlage staan per regio de gemiddelde totale wachttijden voor de volgende 6 diagnosegroepen met hoge wachttijden in Nederland, in juni 2020:

- pervasieve stoornissen
- persoonlijkheidsstoornissen
- restgroep diagnoses
- eetstoornissen
- aandachttekort en -gedrag
- angststoornissen.

De regionale wachttijden zijn voor de laatste 12 maanden weergegeven, zodat te zien is hoe de wachttijden zich van maand op maand ontwikkelen.

De landelijke trend staat hieronder. De stippellijn geeft de Treeknorm aan: de totale wachttijd zou onder de 14 weken moeten liggen.

De horizontale as geeft de maand aan waarin de wachttijden zijn aangeleverd.





Op de volgende pagina's staan de grafieken van de 31 regio's (in alfabetische volgorde), zonder verdere toelichting. De verticale as is in bijna alle regio's gemaximeerd op 35 weken, zodat de grafieken goed vergelijkbaar zijn.

